

# 日本看護医療学会 子どもと家族のケア部会 第8回 学習会 アレルギー治療に携わる薬剤師PAEの 役割・活動の実際

共催：中部地区小児アレルギーケア研究会

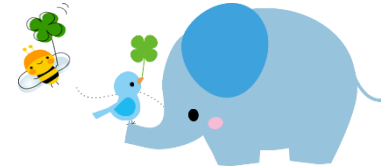
開催日 2017年3月12日(日)

時間 13:30～16:00 (13:00より受付)

場所 藤田保健衛生大学坂文種報徳會病院(第1会議室)

名古屋駅よりJR東海道本線→岡崎・豊橋方面(普通)尾頭橋駅 徒歩5分

金山駅よりJR東海道本線→名古屋・大垣方面(普通)尾頭橋駅 徒歩5分



13:30 開催挨拶・オリエンテーション

13:35～14:50 パネルディスカッション

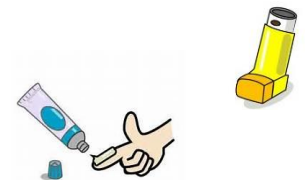
## 「各施設の薬剤師PAEの活動状況」

発表者：上荷裕広(すずらん調剤薬局・薬剤師・PAE)

青野珠可(杏林堂薬局・薬剤師・PAE)

宇野浩生(藤田保健衛生大学坂文種報徳會病院・薬剤師・PAE)

座長：舟木由乙世(あいち小児保健医療総合センター・看護師・PAE)



14:45～15:45 教育講演

テーマ「食物アレルギーの最新情報～ヒヤリハットと

口腔アレルギー症候群・アレルゲン含有早見表の使い方～」

発表者：近藤康人(藤田保健衛生大学坂文種報徳會病院・小児科教授)

座長：増田進(南生協病院・小児科部長)

15:45～16:00 閉会挨拶・アンケート記入

参加方法：事前申込制 ①FAXまたは郵送 ②中部地区小児アレルギーケア研究会ホームページから  
申込締切：2017年3月5日(先着順)

参加条件：小児アレルギーケアに関心のある医療職者・コメディカルの方とします。

参加費：日本看護医療学会会員、中部地区小児アレルギーケア研究会会員… 無料  
非会員…500円(資料代として)



← 中部地区小児アレルギーケア研究会ホームページからも参加申し込みできます。

← <http://noa1201.wix.com/chubu-allergy-care>



# 参加申し込み用紙

(中部地区小児アレルギーケア研究会事務局)

FAXの場合: 参加申し込み用紙に必要事項をご記入のうえ、**0568-51-5370**にFAX送信してください。

郵送の場合: 参加申し込み用紙に必要事項をご記入のうえ、下記宛てに郵送してください。  
〒487-8501 春日井市松本町1200 中部大学生命健康科学部 山田知子

ご氏名	ご所属	職種
日本看護医療学会	会員(会員番号 )	・ 非会員
中部地区小児アレルギーケア研究会	会員	・ 非会員
ご連絡先(メールアドレス)		



複数でご参加の方は、上記に代表者氏名をご記入いただき、この部分に参加者氏名と会員番号をご記入ください。

- | ご氏名              | ご所属       | 職種    |
|------------------|-----------|-------|
| 日本看護医療学会         | 会員(会員番号 ) | ・ 非会員 |
| 中部地区小児アレルギーケア研究会 | 会員        | ・ 非会員 |
  
- | ご氏名              | ご所属       | 職種    |
|------------------|-----------|-------|
| 日本看護医療学会         | 会員(会員番号 ) | ・ 非会員 |
| 中部地区小児アレルギーケア研究会 | 会員        | ・ 非会員 |
  
- | ご氏名              | ご所属       | 職種    |
|------------------|-----------|-------|
| 日本看護医療学会         | 会員(会員番号 ) | ・ 非会員 |
| 中部地区小児アレルギーケア研究会 | 会員        | ・ 非会員 |